



NATA LIGHTING CO.,LTD.
www.nata.cn
Email:info@nata.com
Tel:+86-750-3770000 Fax:+86-750-3771111
Address:380JinOu Road,GaoXin Zone,Jiang Men City,Guangdong,China

NT

Client:

LumCAT: 1-1383-L

Luminaire: 92.70.427.00

Report No: 20231113-B007

Ballast type: AC

Test No: 20231113-C007

Voltage(V): 34.550

LampCAT: Fortimo_SLM_C_1203

Current(A): 0.216

Lamp flux(lm): 1241.8

Power (W): 7.462

Number of Lamps: 1

PF: 0.000

Length(mm): 0

Width(mm): 0

Phm Type: C

Height(mm): 0

Photometric Results

Lumens(lm): 1177.26, Efficiency(%): 94.80% , Luminous Efficacy(lm/W): 157.77

Central intensity(cd): 2383.387, Maximum intensity(cd): 2383.387

Angle of maximum intensity: C=0.0 γ =0.0

Beam Angle(50%Imax): [C0/180]Total=40.8

[C90/270]Total=40.8

Field angle(10%Imax): [C0/180]Total=64.8

[C90/270]Total=64.8

Beam angle of C0 plane : 40.73

Average BeamAngle(IEC 61341):40.73

Maximum s/h(1/2): C0_180=0.67 C90_270=0.67

Maximum s/h(1/4): C0_180=0.65 C90_270=0.65

Up flux rate of lamp(%): 0.00%

Down flux rate of lamp(%): 94.80%

Up flux rate of LUM(%): - -

Down flux rate of LUM(%): 100.00%

CIE Type : Direct lighting

Output flux ratio in π solid angle : 98.127%

Equipment: GMS1980
Temperature(°C): 0.0

Date: 2023/11/13
Humidity(%): 0.0%

Operator: NT07
Distance(m): 7.44

$\gamma(^{\circ})$	Average I(cd)	Zonal F(lm)	Sum F(lm)	Eff Flux(%)	Eff Sum(%)
0.0	2383.388	0.000	0	0.00%	0.00%
1.0	2382.073	2.280	2.28	0.18%	0.19%
2.0	2372.248	6.824	9.104	0.55%	0.77%
3.0	2360.762	11.320	20.424	0.91%	1.73%
4.0	2339.243	15.732	36.156	1.27%	3.07%
5.0	2311.774	20.008	56.165	1.61%	4.77%
6.0	2277.939	24.120	80.285	1.94%	6.82%
7.0	2243.205	28.063	108.348	2.26%	9.20%
8.0	2202.658	31.818	140.166	2.56%	11.91%
9.0	2158.306	35.343	175.509	2.85%	14.91%
10.0	2111.947	38.644	214.153	3.11%	18.19%
11.0	2059.777	41.684	255.837	3.36%	21.73%
12.0	2002.416	44.406	300.243	3.58%	25.50%
13.0	1933.709	46.712	346.955	3.76%	29.47%
14.0	1859.258	48.550	395.504	3.91%	33.60%
15.0	1775.467	49.899	445.404	4.02%	37.83%
16.0	1681.712	50.657	496.061	4.08%	42.14%
17.0	1582.629	50.835	546.895	4.09%	46.46%
18.0	1480.017	50.496	597.392	4.07%	50.74%
19.0	1336.146	48.995	646.387	3.95%	54.91%
20.0	1224.415	46.865	693.253	3.77%	58.89%
21.0	1135.288	45.311	738.564	3.65%	62.74%
22.0	1051.428	43.943	782.507	3.54%	66.47%
23.0	945.592	41.903	824.41	3.37%	70.03%
24.0	853.622	39.337	863.747	3.17%	73.37%
25.0	764.233	36.786	900.533	2.96%	76.49%
26.0	676.981	34.020	934.553	2.74%	79.38%
27.0	591.896	31.043	965.597	2.50%	82.02%
28.0	514.207	28.004	993.601	2.26%	84.40%
29.0	436.186	24.865	1018.466	2.00%	86.51%
30.0	365.015	21.632	1040.098	1.74%	88.35%
31.0	301.594	18.551	1058.649	1.49%	89.93%
32.0	256.239	15.981	1074.63	1.29%	91.28%
33.0	212.897	13.821	1088.451	1.11%	92.46%
34.0	162.179	11.351	1099.802	0.91%	93.42%
35.0	107.538	8.376	1108.178	0.67%	94.13%
36.0	79.342	5.950	1114.129	0.48%	94.64%
37.0	59.830	4.539	1118.668	0.37%	95.02%

$\gamma(^{\circ})$	Average I(cd)	Zonal F(lm)	Sum F(lm)	Eff Flux(%)	Eff Sum(%)
38.0	48.511	3.616	1122.284	0.29%	95.33%
39.0	41.079	3.058	1125.342	0.25%	95.59%
40.0	35.876	2.684	1128.026	0.22%	95.82%
41.0	31.268	2.391	1130.417	0.19%	96.02%
42.0	27.967	2.152	1132.569	0.17%	96.20%
43.0	24.909	1.959	1134.528	0.16%	96.37%
44.0	22.384	1.785	1136.313	0.14%	96.52%
45.0	20.211	1.637	1137.95	0.13%	96.66%
46.0	18.550	1.516	1139.465	0.12%	96.79%
47.0	17.222	1.423	1140.888	0.11%	96.91%
48.0	16.046	1.345	1142.233	0.11%	97.02%
49.0	15.125	1.280	1143.513	0.10%	97.13%
50.0	14.316	1.228	1144.741	0.10%	97.24%
51.0	13.596	1.181	1145.922	0.10%	97.34%
52.0	13.008	1.142	1147.063	0.09%	97.44%
53.0	12.482	1.109	1148.172	0.09%	97.53%
54.0	11.977	1.078	1149.25	0.09%	97.62%
55.0	11.520	1.049	1150.299	0.08%	97.71%
56.0	11.126	1.023	1151.322	0.08%	97.80%
57.0	10.787	1.002	1152.324	0.08%	97.88%
58.0	10.441	0.982	1153.306	0.08%	97.97%
59.0	10.144	0.962	1154.268	0.08%	98.05%
60.0	9.853	0.945	1155.213	0.08%	98.13%
61.0	9.597	0.928	1156.141	0.07%	98.21%
62.0	9.348	0.913	1157.054	0.07%	98.28%
63.0	9.120	0.898	1157.952	0.07%	98.36%
64.0	8.919	0.885	1158.837	0.07%	98.44%
65.0	8.718	0.873	1159.71	0.07%	98.51%
66.0	8.518	0.860	1160.57	0.07%	98.58%
67.0	8.317	0.846	1161.417	0.07%	98.65%
68.0	8.123	0.833	1162.249	0.07%	98.73%
69.0	7.950	0.820	1163.069	0.07%	98.79%
70.0	7.756	0.807	1163.876	0.06%	98.86%
71.0	7.570	0.792	1164.668	0.06%	98.93%
72.0	7.404	0.779	1165.447	0.06%	99.00%
73.0	7.237	0.766	1166.212	0.06%	99.06%
74.0	7.092	0.753	1166.966	0.06%	99.13%
75.0	6.933	0.741	1167.707	0.06%	99.19%

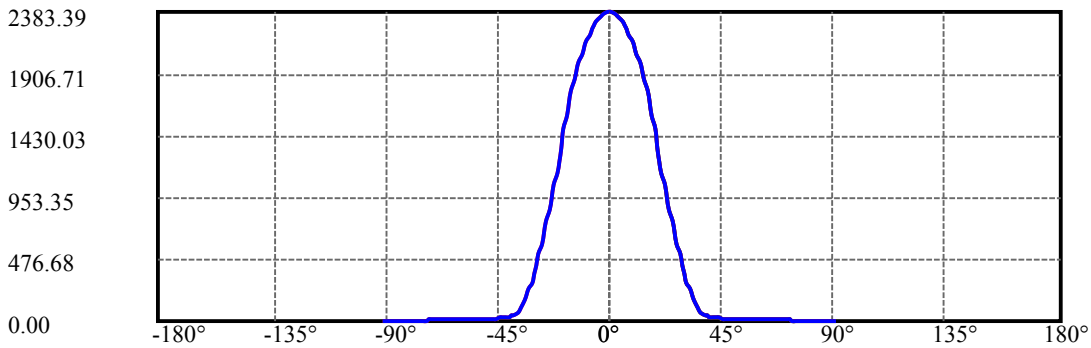
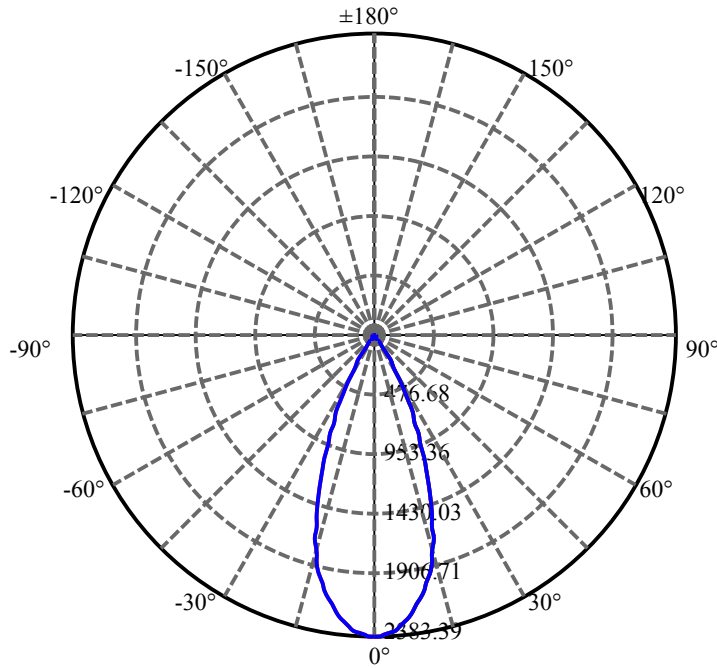
$\gamma(^{\circ})$	Average I(cd)	Zonal F(lm)	Sum F(lm)	Eff Flux(%)	Eff Sum(%)
76.0	6.774	0.728	1168.434	0.06%	99.25%
77.0	6.615	0.714	1169.148	0.06%	99.31%
78.0	6.483	0.701	1169.849	0.06%	99.37%
79.0	6.331	0.689	1170.538	0.06%	99.43%
80.0	6.172	0.674	1171.212	0.05%	99.49%
81.0	6.013	0.659	1171.871	0.05%	99.54%
82.0	5.895	0.646	1172.517	0.05%	99.60%
83.0	5.757	0.633	1173.15	0.05%	99.65%
84.0	5.611	0.619	1173.769	0.05%	99.70%
85.0	5.501	0.606	1174.376	0.05%	99.76%
86.0	5.390	0.595	1174.971	0.05%	99.81%
87.0	5.300	0.585	1175.556	0.05%	99.86%
88.0	5.217	0.576	1176.132	0.05%	99.90%
89.0	5.120	0.567	1176.699	0.05%	99.95%
90.0	5.065	0.558	1177.257	0.04%	100.00%

ZONAL LUMEN SUMMARY

Zone	Lumens	%Lamp	%Fixt
0-30	1040.10	83.76%	88.35%
0-40	1128.03	90.84%	95.82%
0-60	1155.21	93.03%	98.13%
0-90	1176.70	94.76%	99.95%
0-120	1176.70	94.76%	99.95%
0-180	1177.26	94.80%	100.00%
60-90	21.49	1.73%	1.83%
90-120	0.00	0.00%	0.00%
90-130	0.00	0.00%	0.00%
90-150	0.00	0.00%	0.00%
90-180	0.00	0.00%	0.00%
0-26.23	941.81	75.84%	80.00%

ZONAL LUMEN SUMMARY

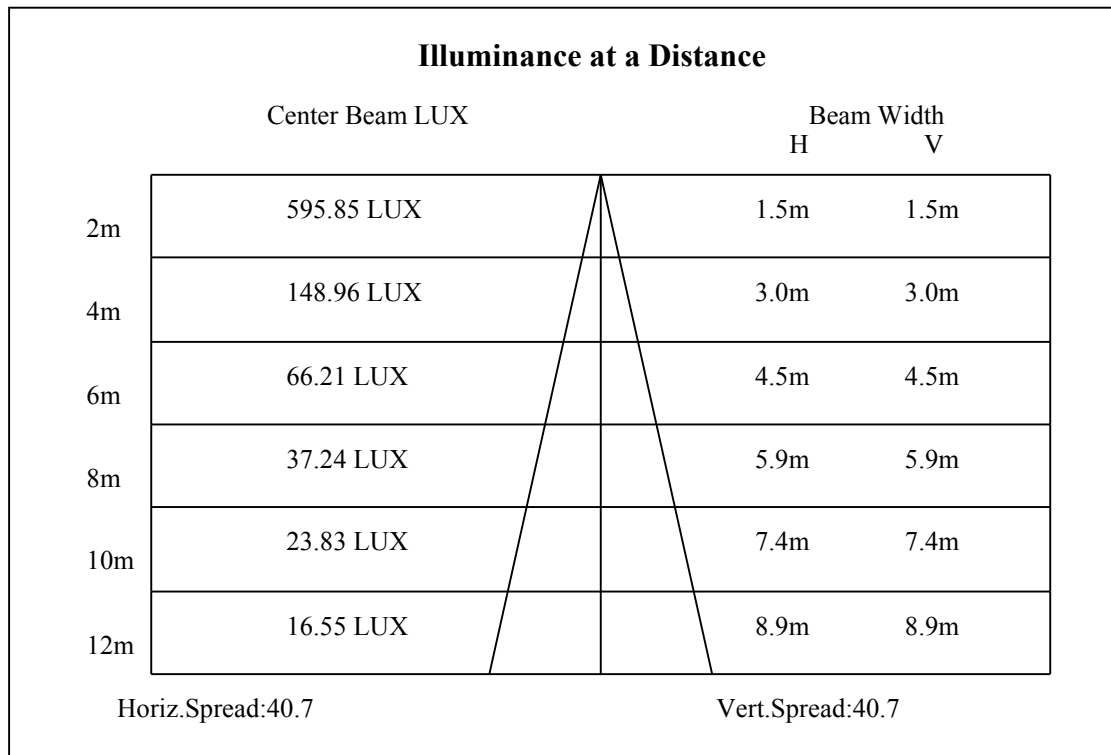
0-10	214.15
10-20	479.10
20-30	346.85
30-40	87.93
40-50	16.71
50-60	10.47
60-70	8.66
70-80	7.34
80-90	5.49
90-100	0.00
100-110	0.00
110-120	0.00
120-130	0.00
130-140	0.00
140-150	0.00
150-160	0.00
160-170	0.00
170-180	0.00

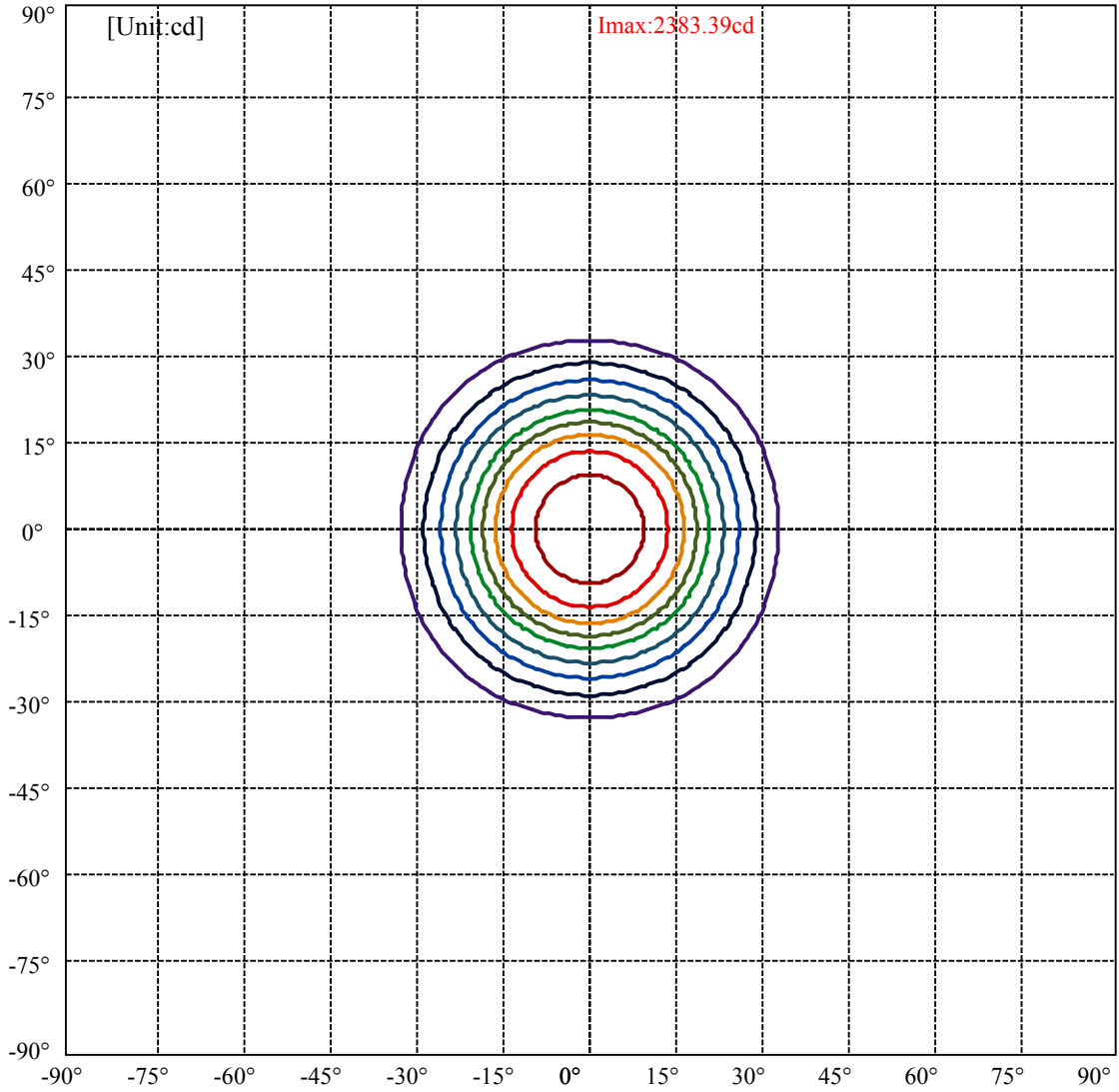


C0(Max): —————
C0/C180: —————
C90/C270: —————

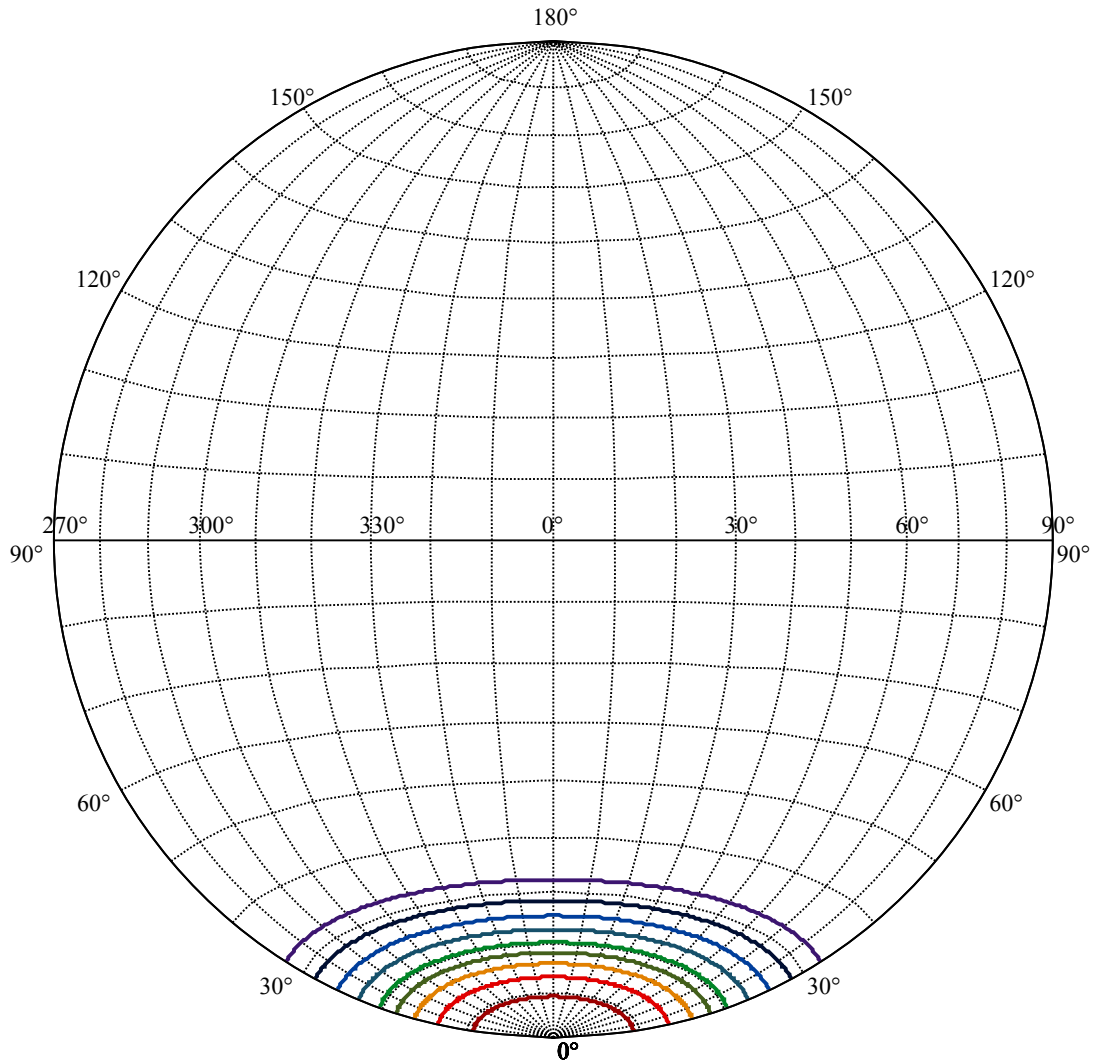
Field angle(10%Imax):C0/180Left:32.4 Right:32.4
:C90/270Left:32.4 Right:32.4

Beam Angle(50%Imax):C0/180Left:20.4 Right:20.4
:C90/270Left:20.4 Right:20.4





(10%Imax) 238.339	—
(20%Imax) 476.677	—
(30%Imax) 715.016	—
(40%Imax) 953.355	—
(50%Imax) 1191.69	—
(60%Imax) 1430.03	—
(70%Imax) 1668.37	—
(80%Imax) 1906.71	—
(90%Imax) 2145.05	—



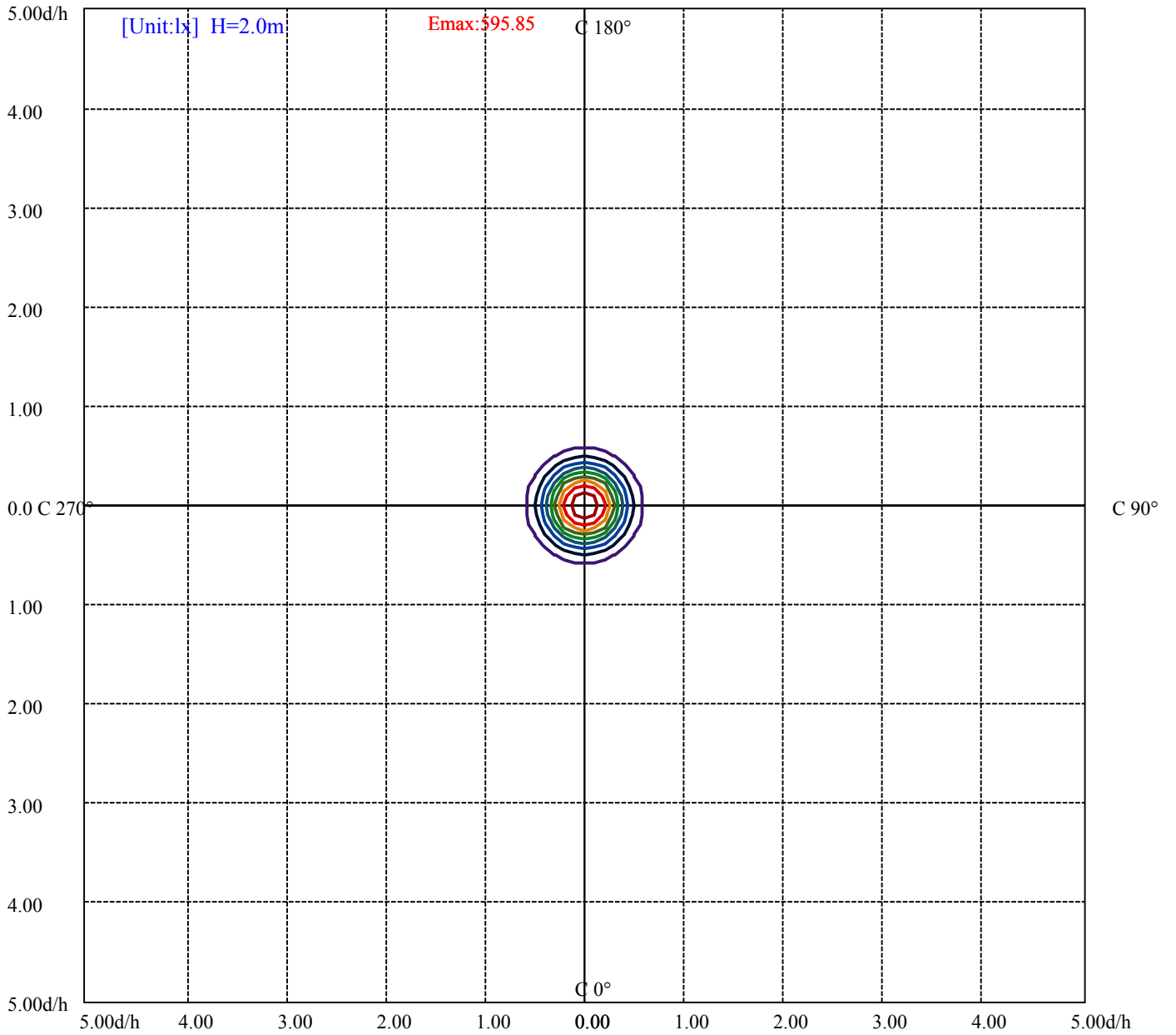
House

[Unit:cd]

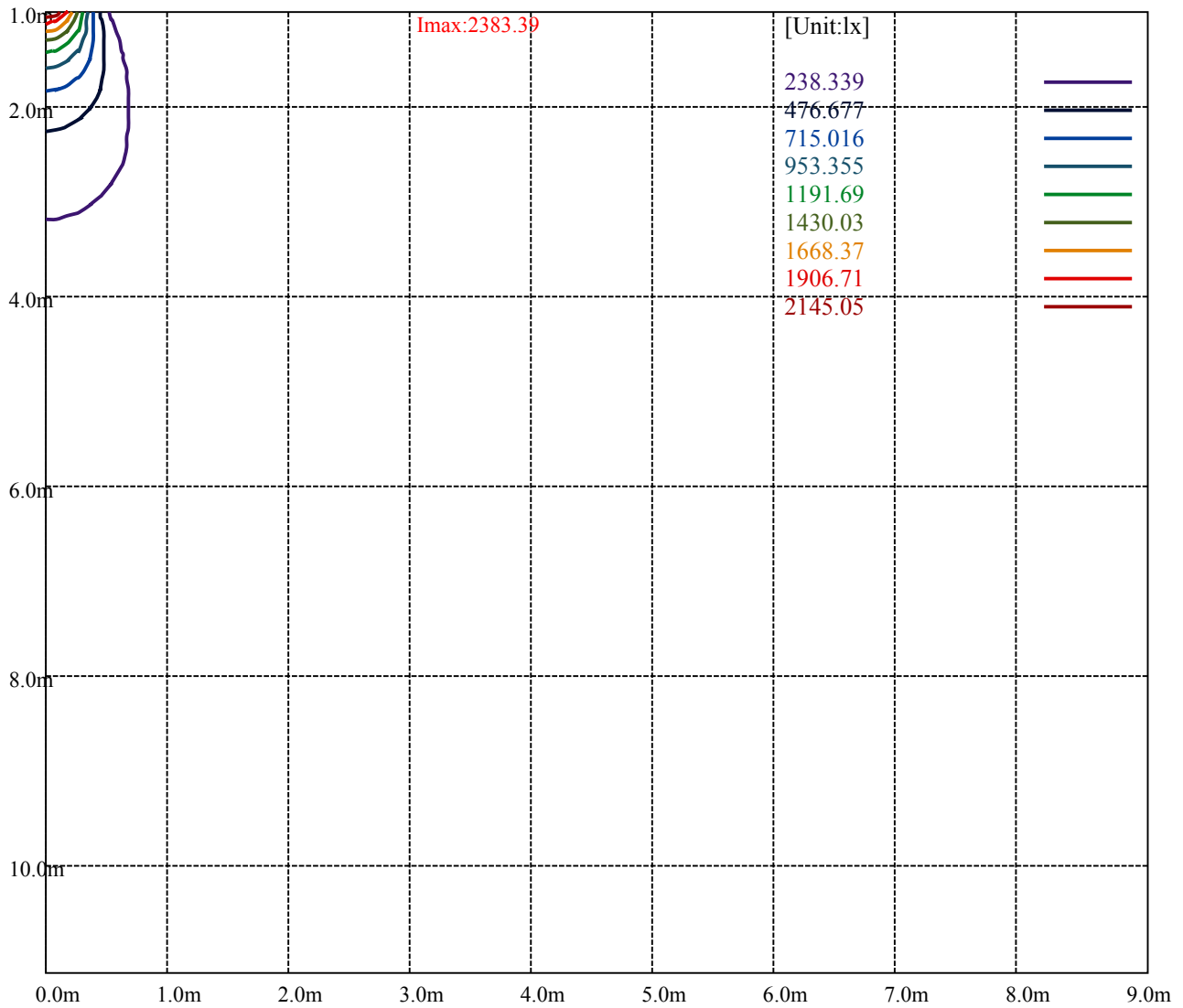
Road

Imax:2383.39

(10%Imax)	238.339	—
(20%Imax)	476.677	—
(30%Imax)	715.016	—
(40%Imax)	953.355	—
(50%Imax)	1191.69	—
(60%Imax)	1430.03	—
(70%Imax)	1668.37	—
(80%Imax)	1906.71	—
(90%Imax)	2145.05	—



- (10%Emax) 59.58475
- (20%Emax) 119.1693
- (30%Emax) 178.754
- (40%Emax) 238.3387
- (50%Emax) 297.9225
- (60%Emax) 357.5075
- (70%Emax) 417.0925
- (80%Emax) 476.6775
- (90%Emax) 536.2625



Luminance Table

γ	45	50	55	60	65	70	75	80	85
C0	0	0	0	0	0	0	0	0	0
C45	0	0	0	0	0	0	0	0	0
C90	0	0	0	0	0	0	0	0	0

L(Hor)(65)	L(Ver)(65)	L45(65)	L(Hor)(75)	L(Ver)(75)	L45(75)	L(Hor)(85)	L(Ver)(85)	L45(85)
0	0	0	0	0	0	0	0	0

Glare Table

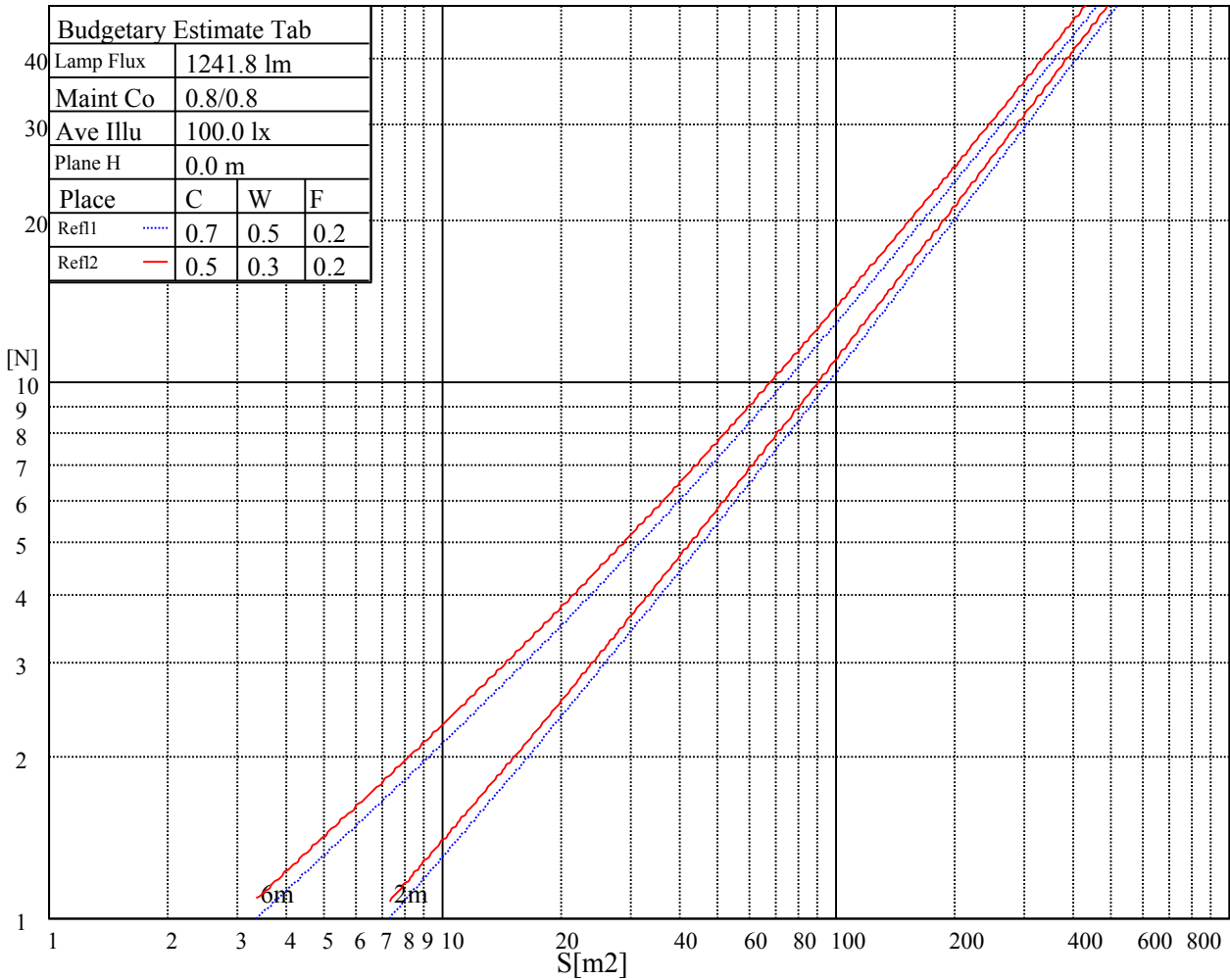
Glare	Quality	Service Values Illuminance(lx)							
1.15	A	2000	1000	500	<=300				
1.5	B		2000	1000	500	<=300			
1.85	C			2000	1000	500	<=300		
2.2	D				2000	1000	500	<=300	
2.55	E					2000	1000	500	<=300
		a	b	c	d	e	f	g	h

Luminance Limiting Curve

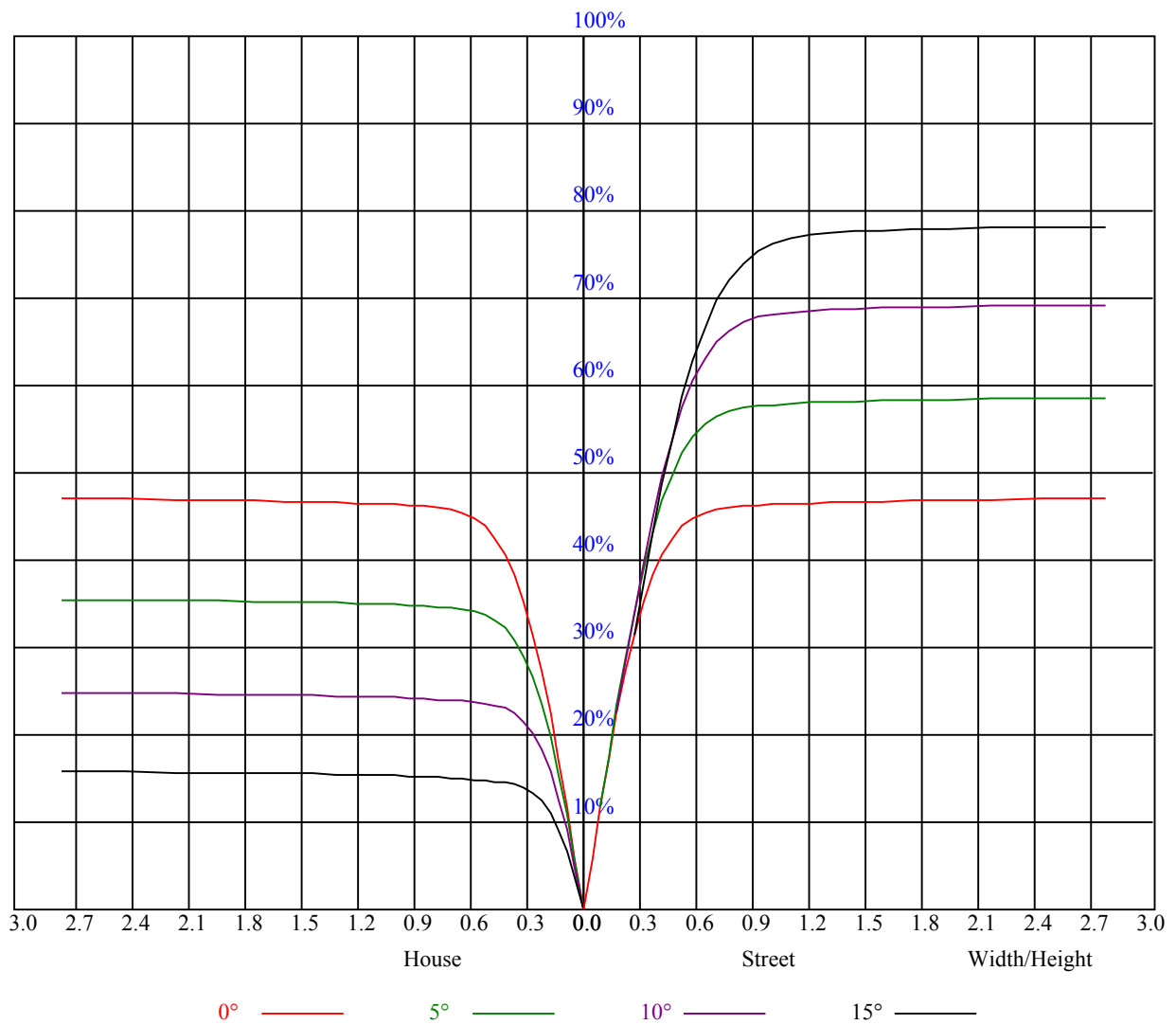


Illumination assessment according UGR											
Rf of Ceiling	70	70	50	50	30	70	70	50	50	30	
Rf of Wall	50	30	50	30	30	50	30	50	30	30	
Rf of Floor	20	20	20	20	20	20	20	20	20	20	
Room dimensions		Viewed crosswise					Viewed endwise				
X	Y										
2H	2H	非数字	非数字	非数字	非数字	非数字	非数字	非数字	非数字	非数字	非数字
	3H	非数字	非数字	非数字	非数字	非数字	非数字	非数字	非数字	非数字	非数字
	4H	非数字	非数字	非数字	非数字	非数字	非数字	非数字	非数字	非数字	非数字
	6H	非数字	非数字	非数字	非数字	非数字	非数字	非数字	非数字	非数字	非数字
	8H	非数字	非数字	非数字	非数字	非数字	非数字	非数字	非数字	非数字	非数字
4H	12H	非数字	非数字	非数字	非数字	非数字	非数字	非数字	非数字	非数字	非数字
	2H	非数字	非数字	非数字	非数字	非数字	非数字	非数字	非数字	非数字	非数字
	3H	非数字	非数字	非数字	非数字	非数字	非数字	非数字	非数字	非数字	非数字
	4H	非数字	非数字	非数字	非数字	非数字	非数字	非数字	非数字	非数字	非数字
	6H	非数字	非数字	非数字	非数字	非数字	非数字	非数字	非数字	非数字	非数字
8H	8H	非数字	非数字	非数字	非数字	非数字	非数字	非数字	非数字	非数字	非数字
	12H	非数字	非数字	非数字	非数字	非数字	非数字	非数字	非数字	非数字	非数字
	4H	非数字	非数字	非数字	非数字	非数字	非数字	非数字	非数字	非数字	非数字
	6H	非数字	非数字	非数字	非数字	非数字	非数字	非数字	非数字	非数字	非数字
	8H	非数字	非数字	非数字	非数字	非数字	非数字	非数字	非数字	非数字	非数字
12H	12H	非数字	非数字	非数字	非数字	非数字	非数字	非数字	非数字	非数字	非数字
	4H	非数字	非数字	非数字	非数字	非数字	非数字	非数字	非数字	非数字	非数字
	6H	非数字	非数字	非数字	非数字	非数字	非数字	非数字	非数字	非数字	非数字
8H	非数字	非数字	非数字	非数字	非数字	非数字	非数字	非数字	非数字	非数字	
Variation with the observer position at spacings:											
S = 1.0H		非数字/非数字					非数字/非数字				
S = 1.5H		非数字/非数字					非数字/非数字				
S = 2.0H		非数字/非数字					非数字/非数字				
Standard tables:		BK0					BK0				
Uncorrected UGR		负无穷大					负无穷大				

UGR calculation is based on CIE Publ. 117 ,S/H = 0.25



RHOCC	80			70			50			30			10			0
RHOW	50	30	10	50	30	10	50	30	10	50	30	10	50	30	10	0
RCR	COEFFICIENTS OF UTILIZATION RHOF=20 CU															
0	1.13	1.13	1.13	1.10	1.10	1.10	1.05	1.05	1.05	1.01	1.01	1.01	0.97	0.97	0.97	0.95
1	1.06	1.03	1.01	1.04	1.02	1.00	1.00	0.98	0.97	0.96	0.95	0.94	0.93	0.92	0.91	0.89
2	0.99	0.96	0.93	0.98	0.95	0.92	0.95	0.92	0.90	0.92	0.90	0.88	0.89	0.88	0.86	0.85
3	0.94	0.90	0.86	0.93	0.89	0.86	0.90	0.87	0.84	0.88	0.85	0.83	0.86	0.84	0.82	0.80
4	0.89	0.84	0.81	0.88	0.84	0.80	0.86	0.82	0.79	0.84	0.81	0.79	0.82	0.80	0.78	0.76
5	0.85	0.80	0.76	0.84	0.79	0.76	0.82	0.78	0.75	0.81	0.77	0.75	0.79	0.76	0.74	0.73
6	0.81	0.76	0.72	0.80	0.75	0.72	0.78	0.74	0.71	0.77	0.74	0.71	0.76	0.73	0.71	0.69
7	0.77	0.72	0.69	0.76	0.72	0.68	0.75	0.71	0.68	0.74	0.70	0.68	0.73	0.70	0.67	0.66
8	0.74	0.69	0.65	0.73	0.68	0.65	0.72	0.68	0.65	0.71	0.67	0.65	0.70	0.67	0.64	0.63
9	0.70	0.66	0.62	0.70	0.65	0.62	0.69	0.65	0.62	0.68	0.65	0.62	0.68	0.64	0.62	0.61
10	0.68	0.63	0.60	0.67	0.63	0.60	0.66	0.62	0.60	0.66	0.62	0.59	0.65	0.62	0.59	0.58



Intensity data(cd)

C/γ(°)	0.0	1.0	2.0	3.0	4.0	5.0	6.0	7.0	8.0
0.0	2383.53	2376.88	2358.62	2334.26	2296.07	2265.07	2233.52	2197.54	2148.27
45.0	2389.61	2380.20	2365.26	2347.55	2324.30	2294.41	2259.53	2222.45	2183.70
90.0	2377.44	2365.81	2342.01	2322.64	2287.21	2253.45	2211.93	2170.97	2132.77
135.0	2382.97	2381.87	2374.12	2362.49	2333.71	2296.62	2261.19	2226.88	2191.45
180.0	2383.53	2390.17	2387.40	2388.51	2381.87	2360.28	2328.73	2288.32	2249.02
225.0	2389.61	2385.74	2384.08	2379.65	2368.03	2338.14	2304.37	2272.27	2234.07
270.0	2377.44	2388.51	2387.40	2383.53	2377.44	2364.15	2338.14	2309.35	2272.27
315.0	2382.97	2387.40	2379.10	2367.47	2345.33	2322.08	2286.10	2257.87	2209.72
360.0	2383.53	2376.88	2358.62	2334.26	2296.07	2265.07	2233.52	2197.54	2148.27
C/γ(°)	9.0	10.0	11.0	12.0	13.0	14.0	15.0	16.0	17.0
0.0	2101.78	2042.55	1983.32	1918.56	1827.78	1748.07	1657.84	1559.86	1436.98
45.0	2140.52	2095.13	2053.07	1993.84	1939.59	1876.49	1805.63	1706.00	1620.20
90.0	2087.94	2028.71	1978.89	1920.22	1853.79	1782.94	1681.64	1588.65	1475.17
135.0	2134.99	2091.26	2038.12	1967.82	1898.63	1828.33	1751.39	1642.89	1548.24
180.0	2198.64	2160.45	2113.95	2066.35	1993.84	1921.88	1848.81	1764.12	1655.07
225.0	2189.23	2147.72	2100.12	2045.32	1963.39	1890.88	1789.03	1708.77	1618.54
270.0	2243.48	2210.27	2156.02	2108.97	2059.15	1982.77	1912.47	1815.04	1737.00
315.0	2169.86	2119.49	2054.73	1998.26	1933.50	1842.72	1756.92	1668.36	1569.83
360.0	2101.78	2042.55	1983.32	1918.56	1827.78	1748.07	1657.84	1559.86	1436.98
C/γ(°)	18.0	19.0	20.0	21.0	22.0	23.0	24.0	25.0	26.0
0.0	1336.79	1085.93	1085.93	1012.97	918.81	832.46	753.09	662.64	589.35
45.0	1533.85	1412.62	1311.88	1182.35	1082.72	980.87	884.00	772.74	687.49
90.0	1378.30	1099.82	1099.82	1048.78	951.03	837.33	754.64	672.99	592.56
135.0	1453.03	1357.82	1233.83	1135.30	1038.99	922.19	837.50	759.45	664.80
180.0	1552.67	1446.94	1337.34	1213.90	1122.57	994.70	907.25	829.75	730.67
225.0	1492.33	1392.14	1218.89	1082.66	1058.08	959.94	868.33	782.26	679.35
270.0	1650.09	1551.56	1420.93	1319.63	1223.87	1115.93	985.85	895.07	802.63
315.0	1443.07	1342.32	1086.70	1086.70	1015.35	921.31	838.33	738.97	669.00
360.0	1336.79	1085.93	1085.93	1012.97	918.81	832.46	753.09	662.64	589.35
C/γ(°)	27.0	28.0	29.0	30.0	31.0	32.0	33.0	34.0	35.0
0.0	497.08	428.88	365.72	294.43	242.89	195.90	153.88	107.99	79.21
45.0	605.57	525.31	431.20	364.23	304.44	290.61	227.89	147.79	111.21
90.0	491.48	419.25	352.55	294.37	228.56	181.17	138.94	95.71	69.80
135.0	585.64	510.91	421.24	357.58	298.91	285.62	224.18	142.92	106.39
180.0	661.48	587.30	514.79	432.31	366.99	308.32	280.09	280.09	146.41
225.0	596.60	519.77	430.43	362.95	300.79	233.37	186.65	143.97	99.58
270.0	719.60	613.87	534.16	440.61	368.65	305.55	290.61	222.19	138.88
315.0	577.73	508.37	439.40	373.64	301.51	249.37	200.93	156.76	108.83
360.0	497.08	428.88	365.72	294.43	242.89	195.90	153.88	107.99	79.21
C/γ(°)	36.0	37.0	38.0	39.0	40.0	41.0	42.0	43.0	44.0
0.0	60.11	49.10	40.96	36.20	32.38	28.45	25.63	23.25	20.81
45.0	75.17	57.07	46.39	38.25	33.60	29.17	26.18	23.64	21.53
90.0	53.14	42.12	36.26	31.22	28.01	25.13	22.75	20.65	18.49
135.0	78.77	58.12	48.99	42.01	35.87	31.94	28.56	24.96	22.53
180.0	110.32	81.92	60.61	51.31	44.06	37.09	32.77	28.51	25.68
225.0	74.17	58.18	49.10	40.46	35.37	31.27	27.84	24.41	22.03
270.0	103.84	71.85	56.46	47.88	41.18	35.32	31.44	28.06	25.24
315.0	79.21	60.28	49.32	41.29	36.53	31.77	28.56	25.79	22.75
360.0	60.11	49.10	40.96	36.20	32.38	28.45	25.63	23.25	20.81

Intensity data(cd)

C/γ(°)	45.0	46.0	47.0	48.0	49.0	50.0	51.0	52.0	53.0
0.0	19.21	17.60	16.55	15.67	14.83	13.95	13.40	12.84	12.40
45.0	19.26	17.88	16.66	15.67	14.67	13.95	13.34	12.73	12.23
90.0	17.10	16.00	15.06	14.12	13.45	12.90	12.29	11.90	11.46
135.0	19.98	18.43	17.10	16.05	15.00	14.17	13.56	13.01	12.34
180.0	23.08	20.92	18.88	17.55	16.44	15.50	14.50	13.78	13.17
225.0	20.04	18.10	16.88	15.61	14.78	14.06	13.23	12.68	12.23
270.0	22.20	20.26	18.76	17.16	16.16	15.17	14.45	13.73	13.17
315.0	20.81	19.21	17.88	16.55	15.67	14.83	14.00	13.40	12.84
360.0	19.21	17.60	16.55	15.67	14.83	13.95	13.40	12.84	12.40
C/γ(°)	54.0	55.0	56.0	57.0	58.0	59.0	60.0	61.0	62.0
0.0	11.85	11.46	11.07	10.74	10.35	10.07	9.74	9.52	9.30
45.0	11.85	11.35	10.96	10.74	10.35	10.07	9.85	9.58	9.30
90.0	11.02	10.68	10.35	10.07	9.80	9.63	9.30	9.13	8.91
135.0	11.90	11.46	11.02	10.68	10.35	10.02	9.74	9.52	9.19
180.0	12.51	12.01	11.57	11.07	10.74	10.46	10.07	9.80	9.52
225.0	11.79	11.29	10.96	10.63	10.35	9.96	9.80	9.52	9.30
270.0	12.51	12.07	11.68	11.29	10.90	10.57	10.30	9.91	9.74
315.0	12.40	11.85	11.40	11.07	10.68	10.35	10.02	9.80	9.52
360.0	11.85	11.46	11.07	10.74	10.35	10.07	9.74	9.52	9.30
C/γ(°)	63.0	64.0	65.0	66.0	67.0	68.0	69.0	70.0	71.0
0.0	9.02	8.86	8.64	8.41	8.25	8.03	7.86	7.69	7.47
45.0	9.08	8.91	8.75	8.52	8.36	8.14	7.92	7.75	7.53
90.0	8.75	8.58	8.36	8.19	7.97	7.80	7.64	7.42	7.31
135.0	9.02	8.80	8.64	8.41	8.19	8.03	7.92	7.69	7.53
180.0	9.30	9.08	8.91	8.69	8.47	8.30	8.14	7.97	7.75
225.0	9.08	8.86	8.64	8.47	8.30	8.08	7.92	7.75	7.58
270.0	9.41	9.19	8.97	8.75	8.52	8.36	8.19	7.92	7.75
315.0	9.30	9.08	8.86	8.69	8.47	8.25	8.03	7.86	7.64
360.0	9.02	8.86	8.64	8.41	8.25	8.03	7.86	7.69	7.47
C/γ(°)	72.0	73.0	74.0	75.0	76.0	77.0	78.0	79.0	80.0
0.0	7.31	7.14	6.97	6.81	6.70	6.53	6.37	6.20	6.03
45.0	7.42	7.25	7.09	6.92	6.75	6.64	6.53	6.37	6.20
90.0	7.14	6.97	6.86	6.75	6.53	6.42	6.31	6.14	6.03
135.0	7.36	7.20	7.03	6.86	6.70	6.59	6.42	6.25	6.09
180.0	7.58	7.42	7.31	7.14	6.92	6.75	6.64	6.48	6.31
225.0	7.36	7.20	7.09	6.92	6.75	6.59	6.48	6.31	6.14
270.0	7.58	7.42	7.25	7.09	6.97	6.75	6.59	6.53	6.31
315.0	7.47	7.31	7.14	6.97	6.86	6.64	6.53	6.37	6.25
360.0	7.31	7.14	6.97	6.81	6.70	6.53	6.37	6.20	6.03
C/γ(°)	81.0	82.0	83.0	84.0	85.0	86.0	87.0	88.0	89.0
0.0	5.92	5.76	5.70	5.54	5.42	5.31	5.26	5.15	5.04
45.0	6.03	5.92	5.76	5.65	5.54	5.37	5.31	5.20	5.09
90.0	5.87	5.70	5.59	5.48	5.37	5.31	5.20	5.15	5.04
135.0	5.98	5.87	5.70	5.54	5.48	5.37	5.26	5.20	5.04
180.0	6.14	6.03	5.92	5.70	5.59	5.48	5.37	5.31	5.26
225.0	5.98	5.87	5.70	5.65	5.48	5.37	5.31	5.20	5.09
270.0	6.14	6.09	5.87	5.70	5.59	5.48	5.37	5.26	5.20
315.0	6.03	5.92	5.81	5.65	5.54	5.42	5.31	5.26	5.20
360.0	5.92	5.76	5.70	5.54	5.42	5.31	5.26	5.15	5.04

Intensity data(cd)

C/γ(°)	90.0
0.0	5.09
45.0	5.04
90.0	5.09
135.0	5.09
180.0	5.09
225.0	5.04
270.0	5.04
315.0	5.04
360.0	5.09